



SOMMER oferuje nowoczesne nadwozia, naczepy i przyczepy z wieloma możliwościami zabezpieczenia ładunku. Szczególną uwagę przykładą się do prostej obsługi i uniwersalności zamocowania różnorodnych ładunków.



Optymalne właściwości jezdne pojazdu

Dzięki elastycznej i jednocześnie wytrzymałej oraz bezpiecznej konstrukcji podwozia zapewniamy stabilność na drodze nawet podczas dynamicznej jazdy.



SALS umożliwia

bezstopniowe mocowanie ładunku we wszystkich kierunkach, nawet ładunku o szerokości równej ramie zewnętrznej, tzn. do 2470 mm, bez straty cennej powierzchni ładunkowej.



Anodowane aluminiowe belki poprzeczne

Nieduże odstępy pomiędzy nimi umożliwia lekka i stabilna konstrukcja podwozia, wytrzymującego wysokie obciążenia punktowe.



Uniwersalne adaptery zabezpieczające ładunek

Proponujemy

1. pas z obrotowym adapterem hakowym
2. pas z prostym adapterem hakowym
3. obrotowy adapter hakowy
4. prosty adapter hakowy
5. adapter hakowy luźny z otworem o średnicy 26 mm.



Solidna ściana czołowa

Wymagania nowej normy EN 12642 spełnia solidna ściana czołowa. Zabezpiecza ona zarówno kabinę kierowcy jak i przewożony ładunek. Jednocześnie nie ogranicza ona swym kształtem przestrzeni ładunkowej.



Aluminiowe kliny

o przestawnym mocowaniu umożliwiają zabezpieczenie ładunków cylindrycznych o różnej średnicy.



Kłonicie

Są odporne na wewnętrzne naciski wysokich ładunków. W naczepach przystosowanych do transportu napojów zastosowano 5 sztuk, wraz ze zintegrowanym systemem kieszeni na deski boczne.



Kłocze napinające

Zapory nastawne o różnej wysokości zabezpieczają wysoki ładunek o symetrycznych kształtach.

Zabudowy skrzyniowe



Kieszenie na deski
z drewna lub aluminium
z zabezpieczeniem
hakowym 100/15 mm.



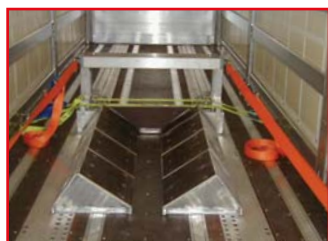
Deska G1
to alternatywa dla burt klasycznych. Przenosi obciążenia bez odkształceń bocznych dzięki zamocowaniu w profilu podłogowym SALS i kłonicach bocznych. W połączeniu z deskami aluminiowymi tworzy burtę o wysokości do 450 mm.



Ścianka działowa
do oddzielania
i zabezpieczania
różnorodnych ładunków
przyjmuje wysokie siły
ścinające do 10 t.



Deska dystansowa
do zabezpieczenia palet.
W przypadku, gdy są
nieużywane, można je
wygodnie umieścić pod
składanym zderzakiem
bocznym.



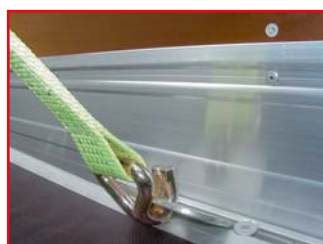
**Wanna do zabezpieczania
ładunków w kręgach**
Segmentowe ułożenie
klinów i ich mała masa własna
dzięki zastosowaniu
aluminium podpira ładunki
w kręgach do 25 t.



Tylny schowek
na narzędzia, pasy
i kliny do mocowania
ładunku.



Pojazdy marki SOMMER
spełniają **normy
bezpieczeństwa VDI 2700,
DC 9.5 oraz 12624-XL.**



Profil SALS
Nie tylko w zabudowach
plandekowych, ale również
w zabudowach stałych można
stosować profil SALS do
mocowania ładunku.

Prospekt ten informuje tylko o niektórych możliwościach zabezpieczania ładunku w pojazdach marki SOMMER. Jako jeden z czołowych producentów naczep, przyczep i zabudów wciąż wdrażamy nowe rozwiązania konstrukcyjne, w tym wiele na życzenie naszych Klientów. Dajemy Wam możliwość własnej indywidualnej konfiguracji pojazdu dzięki systemowi modułowej konstrukcji. Zapraszamy do zapoznania się z naszą ofertą i wybrania pojazdu spełniającego Wasze oczekiwania.

SOMMER® 

Sommer Polska Sp. z o.o.
Zapole 79 / 4
98-275 Brzeźnio

Tel. +48 (0)43 / 820 35 10
Fax +48 (0)43 / 820 35 11
E-Mail: info@sommer.pl

www.sommer.pl